



Propel™

데이터 센터를 위한 광섬유 및 연결 플랫폼

COMMSCOPE®

데이터 센터 인프라는 한계에 도달하고 있습니다

데이터 센터의 용량과 응답 시간을 개선하거나 폭발적인 수요 증가에 대비하고자 하시나요? 빨리 달리고 있는 데도 때로는 뒤처진다는 느낌이 들 때가 있습니다. 위안이 될지 모르겠지만, 당신은 혼자 아닙니다.

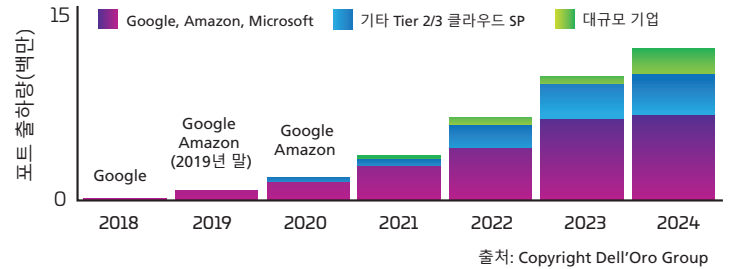
현재 엔터프라이즈에서 하이퍼스케일에 이르는 모든 데이터 센터는 대역폭 증가, 민첩성 향상, 가용성 향상, 배포 가속화에 대한 압박에 시달리고 있습니다. 이러한 압박은 소유주, 네트워크 관리자, 통합자, 설치자 등 IT 체인의 상하 구성원 모두에게 영향을 미칩니다.

현재의 수요를 충족하면서 미래의 변화에 대비하려면 많은 시간과 노력이 필요합니다. 이를 위해서는 물리 계층 인프라를 시작으로, IT 스택의 모든 계층을 손봐야 합니다. 진화하는 네트워크를 지원하기 위한 광섬유 케이블링과 연결에 대한 요구 사항은 지속적으로 증가하고 있습니다.

이제 빠르고 안정적인 성능만으로는 충분하지 않습니다. 이 모든 것을 수행할 수 있는 물리 계층 인프라가 필요합니다.

이러한 필요에 기반해 CommScope는 최신 고속 광섬유 플랫폼인 Propel을 개발했습니다. 모듈 방식의 초저손실을 구현하는,

세부 시장별 400GE 스위치 포트 출하량



16 광섬유 애플리케이션에 최적화된 Propel은 진화하는 데이터 센터 네트워크에 400G/800G는 물론 그 이상으로 확장할 수 있는 유연하고 개방적인 경로를 제공합니다.

- 400G/800G, 그 이상으로의 확장 지원
- 16 광섬유 애플리케이션 지원
- 모듈식 설계
- 탁월한 유연성
- 빠른 배포
- 쉬운 관리
- 고속 마이그레이션 지원
- 초저손실 성능
- 향상된 Method B 극성
- 컴팩트한 크기
- 쉬운 확장
- Day-2 운영 효율
- 링크 성능 보장
- 고 밀도 광섬유 관리 가능

재활용 가능한 패키징



이러한 필요에 기반해 CommScope는 진화하는 데이터 센터 네트워크를 위한 최신 고속 광섬유 플랫폼인 Propel을 개발했습니다.



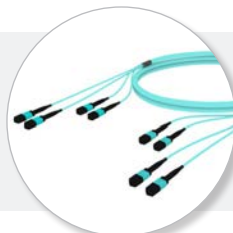


무한한 가능성을 제공하는 Propel 광섬유 및 연결 플랫폼

Propel은 업그레이드 및 마이그레이션 사이클을 통해 지속적으로 데이터 센터 확장을 지원하는 모듈 방식의 초저손실, 엔드 투 엔드 광섬유 플랫폼입니다. 이 플랫폼은 고밀도 광섬유 패널, 모듈, 어댑터 팩, 광섬유 어셈블리 및 교체 가능한 구성 요소로 구성되며, 적은 부품으로 더 많은 기능과 속도를 구현합니다. 이제 배포 시간, 비용 및 복잡성을 줄이고 설계 옵션과 관리성을 극대화할 수 있습니다.

CommScope SYSTIMAX® 솔루션 제품군에 속하는 Propel은 SYSTIMAX의 혁신과 가치, 지원을 제공합니다. CommScope의 글로벌 가용성, 일관적인 품질, 상시 대기 중인 기술 전문가 지원을 통해 귀사와 귀사의 고객은 시장이 어떻게 변화하든 지속적이고 유연한 혁신을 보장받을 수 있습니다.

**CommScope의 모듈식,
초저손실, 엔드 투 엔드
광섬유 플랫폼.**



케이블 어셈블리



광섬유 패널



모듈



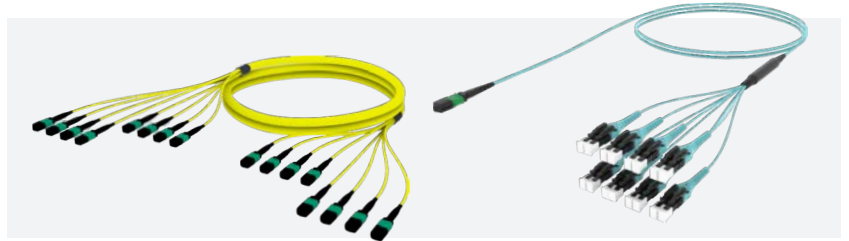
어댑터 팩

엔드-투-엔드 미래형 고속 플랫폼

Propel은 진화하는 데이터 센터의 수요를 충족시키기 위해 필요한 모든 대역폭, 헤드룸, 설계 유연성, 설치 용이성을 지원하는 단일 소스 통합 배선 및 연결 솔루션을 제공합니다. MPO16 광섬유 케이블링 및 연결로 이전의 8, 4, 2 광섬유 애플리케이션을 완전하게 지원하면서 더욱 효율적인 400G/800G로 원활하게 마이그레이션할 수 있습니다.

광섬유 어셈블리

Propel 광섬유 어셈블리 포트폴리오는 모든 애플리케이션에 초저손실 광섬유를 제공하고 쉬운 설치를 지원합니다. 여기에는 더욱 빠르고 정확한 배포를 지원하는 싱글모드, OM4 및 OM5 멀티모드 중계, 견고한 팬아웃, 어레이 및 패치 케이블이 포함됩니다.

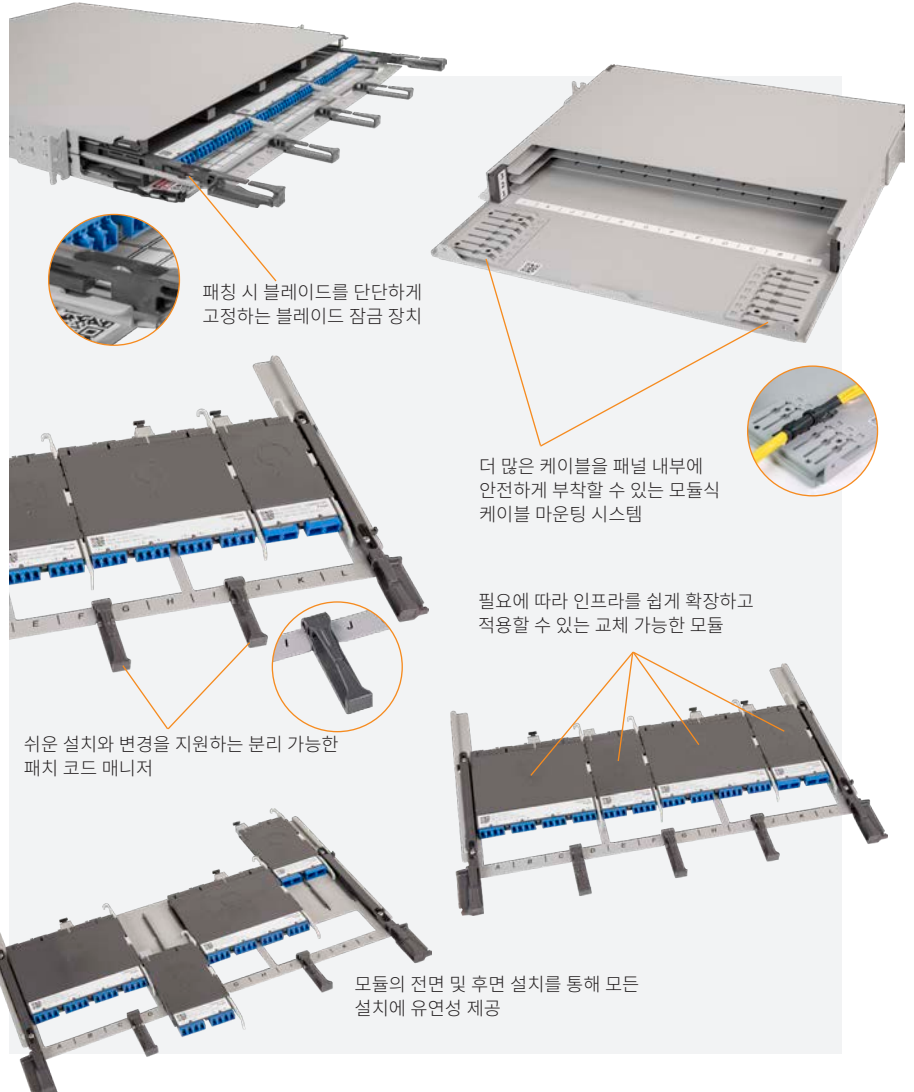


패널

Propel 고밀도 패널은 필요에 따라 적용 및 확장이 가능하도록 설계되었습니다. Propel의 다른 구성 요소와 마찬가지로, 패널도 완전 모듈식이며 교체가 가능합니다. 16 광섬유 연결과 RU당 최대 144 LC 광섬유 연결(또는 SN을 사용한 288 광섬유 연결)을 지원하여 400Gb, 800Gb 그리고 그 이상으로 원활하게 확장할 수 있는 유연성과 밀도를 제공합니다.

Propel 패널은 더욱 빠르게 배포하고 더욱 쉽게 이전 세대 패널을 관리할 수 있도록 특별한 설계를 채택하고 있습니다. 예를 들어, 패널 블레이드는 한 손으로 제거할 수 있어 한 명의 기술자가 쉽게 관리하고 변경할 수 있으며, 삽입할 때는 블레이드가 양쪽 측면에 고정되어 더욱 안전한 패칭을 지원합니다. 새롭게 설계된 후면 케이블 관리 시스템은 더 많은 케이블의 안전한 보관 및 부착이 가능합니다.

그 밖에도 각 패널은 다용성을 제공합니다. 모듈 및 어댑터 팩 크기는 확장이 가능하며 각 패널 또는 블레이드에 혼합하여 설치할 수 있습니다.



모듈 및 어댑터 팩

네 가지 크기를 제공하는 교체 가능한 Propel 광섬유 모듈 및 어댑터는 거의 모든 구성이 가능합니다. 모듈은 초저 손실 OM4, OM5 광대역 및 싱글모드 광섬유 애플리케이션을 지원합니다. MPO 모듈은 플러그 앤 플레이 광섬유 연결을 제공하여 유연성이 뛰어나며 빠르게 배포하고 쉽게 이동, 추가 및 변경할 수 있습니다. 8, 12, 16, 24 광섬유 모듈과 다양한 MPO, LC 및 SN 어댑터/커넥터 옵션을 제공하는 Propel 포트폴리오는 최소의 구성 요소로 네트워크에 필요한 다용성을 지원합니다.

LC와 MPO 8, 12, 24 광섬유 구성 요소에는 내부 셔터가 설치되어 있어 일회용 먼지 캡 없이 향상된 먼지 차단 효과를 제공합니다. 이 셔터는 커넥터 페룰과 접촉하지 않도록 세심하게 설계되었으며, VFL에서 빛이 투과되도록 반투명 소재가 사용되었습니다. 모듈과 어댑터 팩은 다양한 크기로 제공되기 때문에 필요에 따라 각 블레이드에 혼합 설치하여 최적의 패널을 구성할 수 있습니다. 모든 모듈은 향상된 Method B 극성으로 표준화되어 있어 이중 및 병렬 애플리케이션을 더욱 쉽고 빠르게 배포할 수 있습니다.

모듈

- LC, MPO, SN 커넥터
- LC 및 MPO 8, 12, 24 광섬유용 내부 셔터
- 전면 또는 후면 탑재
- 4가지 크기(교체 가능)



어댑터 팩

- LC, MPO, SN 커넥터
- LC 및 MPO 8, 12, 24 광섬유용 내부 셔터
- 전면 또는 후면 탑재
- 4가지 크기(교체 가능)
- 모듈과 같은 크기



빠르고 유연한 배포

Propel 포트폴리오에 포함된 모든 구성 요소는 계획 및 배포 시 시간과 공간을 절약할 수 있도록 설계되었으며, 즉시 구성에 적용할 수 있는 우수한 광학 성능과 민첩성도 제공합니다. 네트워크 관리자는 이 통합 배선 포트폴리오를 통해 빠르고 쉽고 안전하게 확장할 수 있습니다.



쉽고 빠른 계획

구성 지침과 배포 지표를 제공하는 CommScope 설계 툴 및 계산기와 호환되어 더욱 향상된 설계, 추가/변경 및 마이그레이션을 고속으로 지원합니다.



모듈식 구성 요소

정확한 확장을 위해 2, 4, 8 라인 배포를 지원하며, 공장 성단 옵션을 제공하여 현장 오류를 최소화하고 시간을 절약할 수 있습니다.



확장된 연결성, 컴팩트한 크기

8, 12, 16, 24 광섬유 MPO 연결성과 매우 작은 폼팩터(VSFF)의 구성 요소를 지원합니다.

우수한 광학 성능

광학 성능 면에서 Propel은 최소 표준을 훨씬 능가하여 충분한 작동 마진과 우수한 네트워크 성능을 보장합니다. 각 구성 요소에는 고유한 일련 번호에 연결된 QR 코드가 부착되어 있으며, 이를 통해 CommScope WebTrak® 제품 추적 플랫폼에서 각 요소의 공장 출하 시 광학 성능을 쉽게 확인할 수 있습니다. 모든 Propel 구성 요소에는 SYSTIMAX 25년 제품 및 애플리케이션 보증이 제공되므로 안심할 수 있습니다.



CommScope의 **WebTrak** 시스템으로 Propel 제품의 성능 테스트 및 사양 확인



초저손실 광학 성능

정밀 커넥터 폴리싱, 최첨단 광섬유 정렬 및 프로세스 일관성은 우수한 제품 품질과 청결도를 지속적으로 유지해 공장 효율을 높입니다. 애플리케이션의 연결 유연성 및/또는 연장된 거리를 지원합니다.



빠른 데이터 전송 속도

25Gbps에서 50Gbps, 100Gbps, 200Gbps 레인 또는 그 이상으로의 마이그레이션을 지원하여 400Gbps, 800Gbps, 1.6Tbps 또는 그 이상의 네트워크 용량 등의 고속 애플리케이션을 지원합니다.



우수한 광학 성능

CommScope 애플리케이션 보장을 통해 중요한 애플리케이션이 당사의 플랫폼에서 작동하는 것을 확인할 수 있으며 부품, 시공품질 및 애플리케이션 보증이 이를 지원합니다.

쉬운 관리

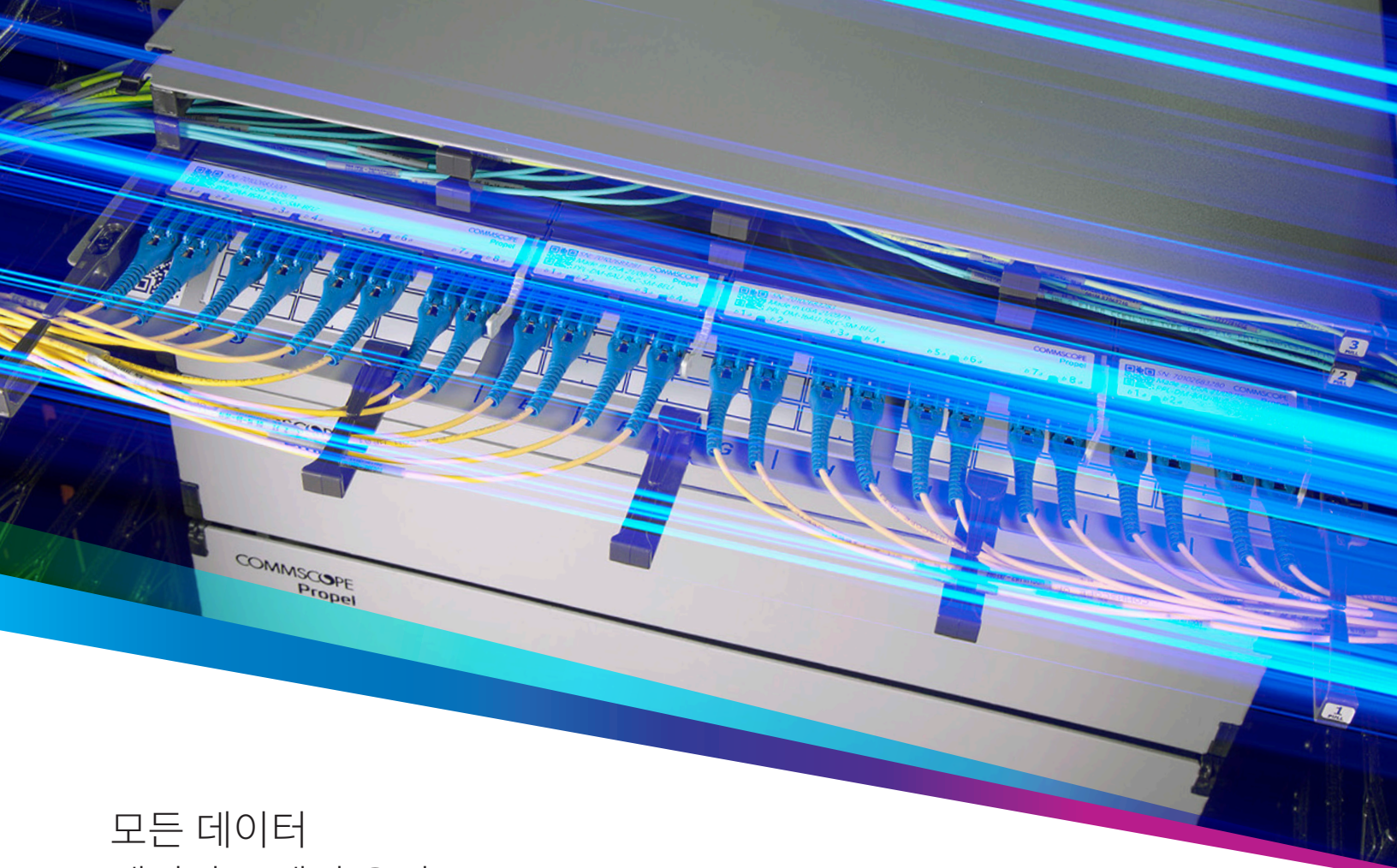
Propel은 진화하는 인프라를 보다 효율적으로 관리, 유지보수 및 계획할 수 있도록 설계되었습니다.

Day-2 운영 효율

향상된 연결 유연성을 제공합니다. 멀티모드 또는 싱글모드를 지원하고, 쿼드(8 광섬유) 또는 옥탈(16 광섬유) 병렬/브레이크아웃 애플리케이션 등 직렬 또는 병렬 배포를 지원합니다.

애그노스틱 기술

차세대 네트워크 속도 및 토폴로지를 위해 설계된 Propel은 인공 지능이나 머신 러닝과 같은 까다로운 애플리케이션으로의 업그레이드를 지원합니다.



모든 데이터 센터의 모멘텀 유지

Propel은 어떤 데이터 센터 환경에서 누가 사용하든 업계 선도적인 기술 혜택을 제공합니다. 하이퍼스케일 및 멀티테넌트 센터(MTDC)에서 대기업, 중소기업 시설에 이르기까지 데이터 센터의 모든 영역에 부가 가치를 선사합니다.

하이퍼스케일 및 클라우드 기반 데이터 센터

400Gb 및 800Gb으로의 고속 마이그레이션과 모든 규모로의 유연한 확장을 지원하는 Propel은 하이퍼스케일 및 클라우드 기반 데이터 센터가 하이퍼 커넥티드 세상의 폭발적인 수요에 대응할 수 있도록 도와줍니다.

멀티테넌트 데이터 센터

MTDC는 하이퍼스케일 서비스 제공업체와 엣지 기반 테넌트를 지원하기 위해 높은 대역폭과 저지연 성능을 보장하는 유연성이 필요합니다. Propel은 모듈식 구성 요소 설계와 우수한 애플리케이션 성능을 통해 이를 지원합니다.

대기업의 데이터 센터

대기업의 데이터 센터: Propel은 큰 규모의 데이터 센터에서 새로운 기술을 활용하기 위해 필요한 초저손실 광학 성능과 고속 데이터 전송을 구현합니다.

중소기업의 데이터 센터

중소기업의 데이터 센터: SYSTIMAX 솔루션 제품군에 속하는 Propel 모듈식 광섬유 플랫폼은 소규모 기업의 데이터 센터 인프라에 쉽게 적용하고 관리할 수 있는 간소화된 포트폴리오와 고속 성능을 제공합니다.



글로벌 리더의 지원과 역량

하이퍼스케일, 클라우드 스케일 또는 엔터프라이즈 데이터 센터는 빠르게 진화하고 있습니다. CommScope는 글로벌 인프라 기술과 경험, 전문적인 서비스를 통해 고객이 변화에 앞서 나갈 수 있도록 지원합니다.

CommScope는 표준을 설정할 뿐만 아니라 모든 주요 표준 기구와 협력하여 미래를 형성할 기술을 정의합니다. 그리고 이러한 통찰을 바탕으로 우리의 개발 로드맵이 만들어집니다. CommScope는 글로벌 민첩성과 40년 이상의 풍부한 경험을 바탕으로 고객의 비전을 파워풀한 솔루션으로 신속하게 구현할 수 있습니다.

CommScope는 전 세계 파트너 네트워크와 100명이 넘는 지역 내 현장 애플리케이션 엔지니어, 기술 전략 및 서비스를 통해 고객의 인프라 운영과 최적화를 지원합니다. CommScope는 글로벌 역량과 두려움 없이 미래를 맞이할 수 있는 자신감을 선사합니다.

지금 시작하세요

항상 준비된 자세로 다음 단계를 파악하는 것이 우리의 일입니다. 당사는 고객과의 협력을 통해 고객의 문제를 정확하게 파악하고 네트워크의 잠재력을 극대화할 수 있도록 지원합니다.

하이퍼스케일, 클라우드 스케일 및 엔터프라이즈 데이터 센터를 위한 CommScope의 Propel 포트폴리오에 대한 자세한 내용은 CommScope 담당자에게 문의하시거나 www.commscope.com/propel에서 확인하실 수 있습니다.

지금 시작하세요



CommScope는 혁신적인 아이디어와 획기적인 발견으로 통신 기술의 한계를 넓혀가고 있습니다. CommScope는 고객, 파트너와 협력하여 세계 최고 수준의 네트워크를 설계하고 구축합니다. 다음 가능성을 파악하고 더 나은 미래를 실현하는 것이 우리의 열정이자 책임입니다. 자세한 정보는 commscope.com을 참조하십시오.

COMMSCOPE®

commscope.com

자세한 정보는 당사의 웹사이트를 참조하거나, 현지 CommScope 담당자에게 문의하십시오.

© 2022 CommScope, Inc. All rights reserved. ™ 또는 ®로 식별된 모든 상표는 미국 내 상표 또는 등록 상표이며 다른 국가에서 등록되었을 수 있습니다. 모든 제품명, 상표 및 등록 상표는 해당 소유자의 재산입니다. 본 문서는 계획 수립용일 뿐이며 CommScope 제품 또는 서비스와 관련한 사양이나 보증을 수정하거나 보완하기 위한 것이 아닙니다.

BR-115806-KO (03/22)